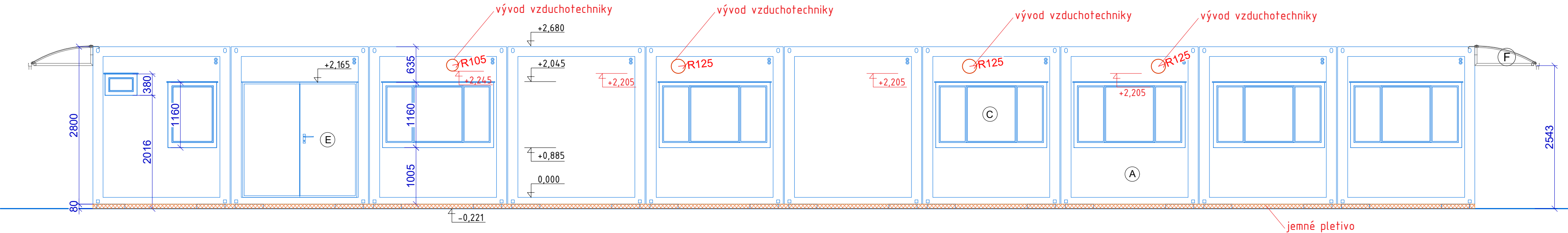
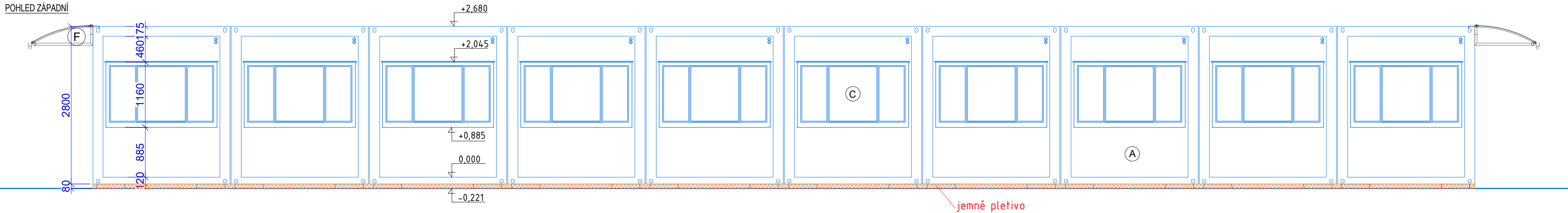


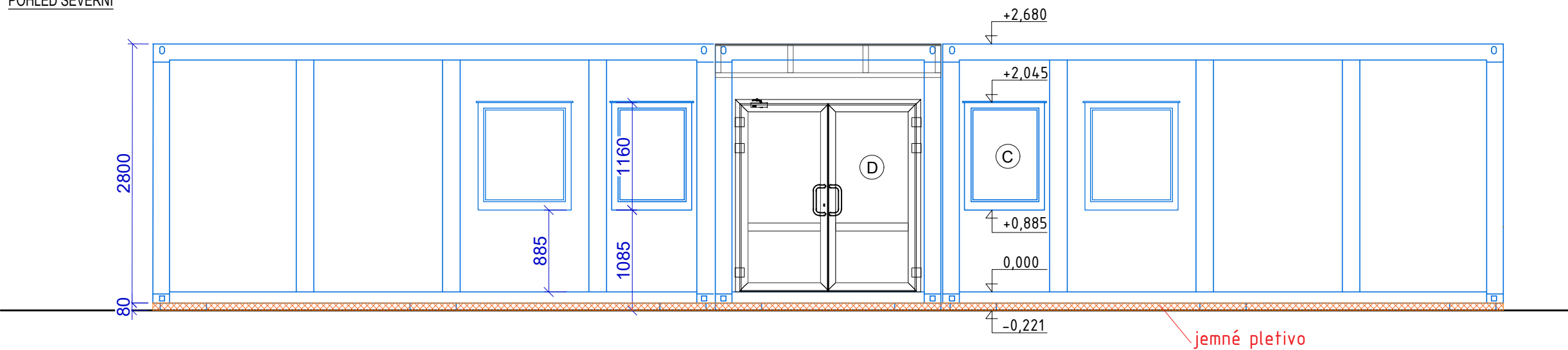
POHLED VÝCHODNÍ



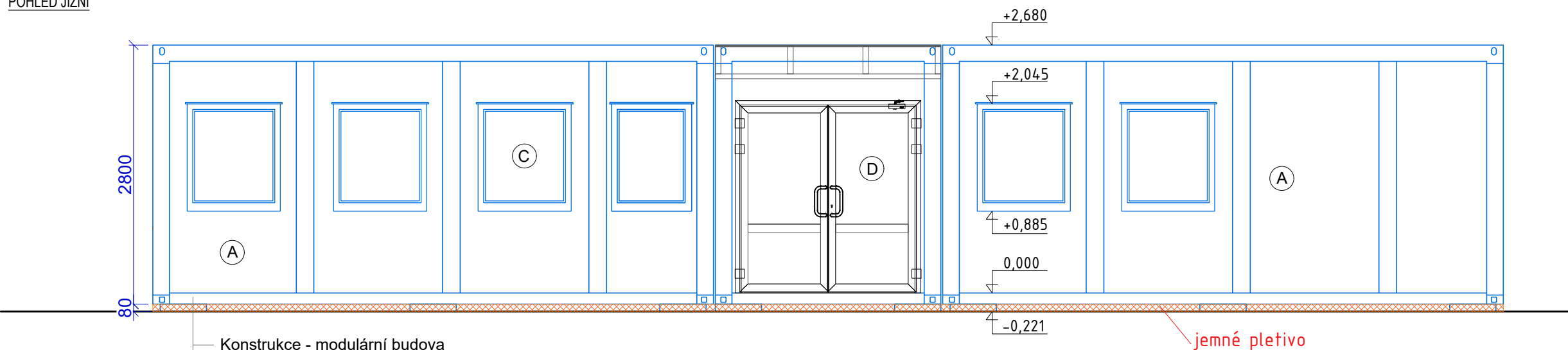
POHLED ZÁPADNÍ



POHLED SEVERNÍ



POHLED JIŽNÍ



- Konstrukce - modulární budova
- Podpěry - betonové kostky 500x250x80mm
- Podklad - stávající zámková dlažba
- Podklad - zemina

- Ⓐ POZINKOVANÝ PLECH – BARBA RAL 1015
- Ⓑ RÁM KONTEJNERU – BARBA RAL 1015
- Ⓒ PLASTOVÉ OKNA (BÍLE)
- Ⓓ VNĚJŠÍ DVEŘE HLINÍKOVÉ (BÍLE)
- Ⓔ VNĚJŠÍ DVEŘE ZK – BARBA RAL 1015
- Ⓕ PŘÍSTŘEŠEK – POZINKOVANÝ PLECH, LEXAN

REVIZE 24.10.2023 - DOPLNĚNÍ ÚDAJŮ
DLE POŽADAVKŮ STAVEBNÍHO ÚŘADU

DOPLNĚNO:

- Zakreslení vývodů vzduchotechniky na fasádu
- Osazení jemného pletiva proti zanesení stávajících vpustí

±0,000= 220,22 BPV

Zodpovědný projektant	Hlavní inženýr projektu	Vypracoval	PAMARCH kancelář : Ječná 29a, 621 00 Brno info@pamarch.cz, https://www.pamarch.cz tel: +420 775 377 554	
Ing. arch. Robert Ševčík	Ing. arch. Olena Slawinski	Ing. arch. Olena Slawinski		
Stavebník: Statutární město Brno, Městská část Brno-Komín, Vavřínecká 733/15, 624 00 Brno			Formát	420x594
Místo stavby: Pastviny 70, 624 00 Brno-Komín			Datum	07/2023
Název stavby: Náhradní stravování ZŠ Pastviny Brno-Komín			Účel dokumentace:	DUR, DSP, DPS
Stavební objekt: S001			Číslo zakázky:	
Obsah: POHLEDY			D.1.1. Architektonicko-stavební řešení	
			Měřítko: 1:50	Číslo výkresu: D.1.1-3

